



RIDER TECHNICZNY - OŚWIETLENIE - PLENER - 2025r.-

Ilość	Nazwa urządzenia	Przykładowe zamienniki
12	Robe Robin Pointe (Mode1)	Robe Robin Mega Pointe, Clay Paky Sharpy Plus, Clay Paky Arolla, ADJ Focus Profile.
10	Clay Paky B-EYE K20/K25 (Mode Shapes)	Brak
8	Robe Robin LEDWash 600/800 (Mode 2/3)	Martin AURA XIP, Clay Paky B-EYE K20/K25, Prolights Stark 1000.
12	Martin Mac ONE	Robe Spikie, Martin AURA XIP, Brighter X-Dot, Podobnej klasy Beam/Wash
8	Prolights Sunblast 3000FC	Brighter PixelStrobe
10	Blinder 2DWE	Acme Stage Blinder WW2
4	Look Unique 2.1	Podobnej klasy Hazer.
1	GrandMA 3 Light/Compact XT	Zestaw Console Solution GMA3
1	Follow Spot min 1200W.	Follow Spot LED
24.5m2	Dioda P3.9 (7m x 3.5m)	Dioda P2.9 itp



Rider techniczny jest integralną częścią umowy. Wszelkie zmiany wymagają konsultacji z realizatorem oświetlenia zespołu nie później niż 14 dni przed planowanym koncertem.

Urządzenia powinny być w 100% sprawne, zamontowane „zgodnie ze sztuką”, zawsze zabezpieczone linką safety aby zapewnić bezpieczeństwo pracy na scenie.

Stanowisko realizatora powinno znajdować się na podwyższeniu ok.0,5m, ustawionym centralnie naprzeciw sceny. Follow Spot powinien być zamontowany na podwyższeniu o wysokości ok.1m. Do komunikacji z tym urządzeniem niezbędny jest Intercom. Niedopuszczalnym jest montowanie systemu monitorowego w oknie sceny. Wysokość okna sceny – min. 6m. Latarnie w obrębie sceny należy na czas koncertu wyłączyć. Dioda (7m wys. x 3.5m szer.) pixel P3.9, 24.5m2. **Diodę zapewnia organizator.** Przybliżona waga diody to 800kg. Istnieje możliwość wynajęcia diody u zaprzyjaźnionej firmy - informacje u realizatora oświetlenia.

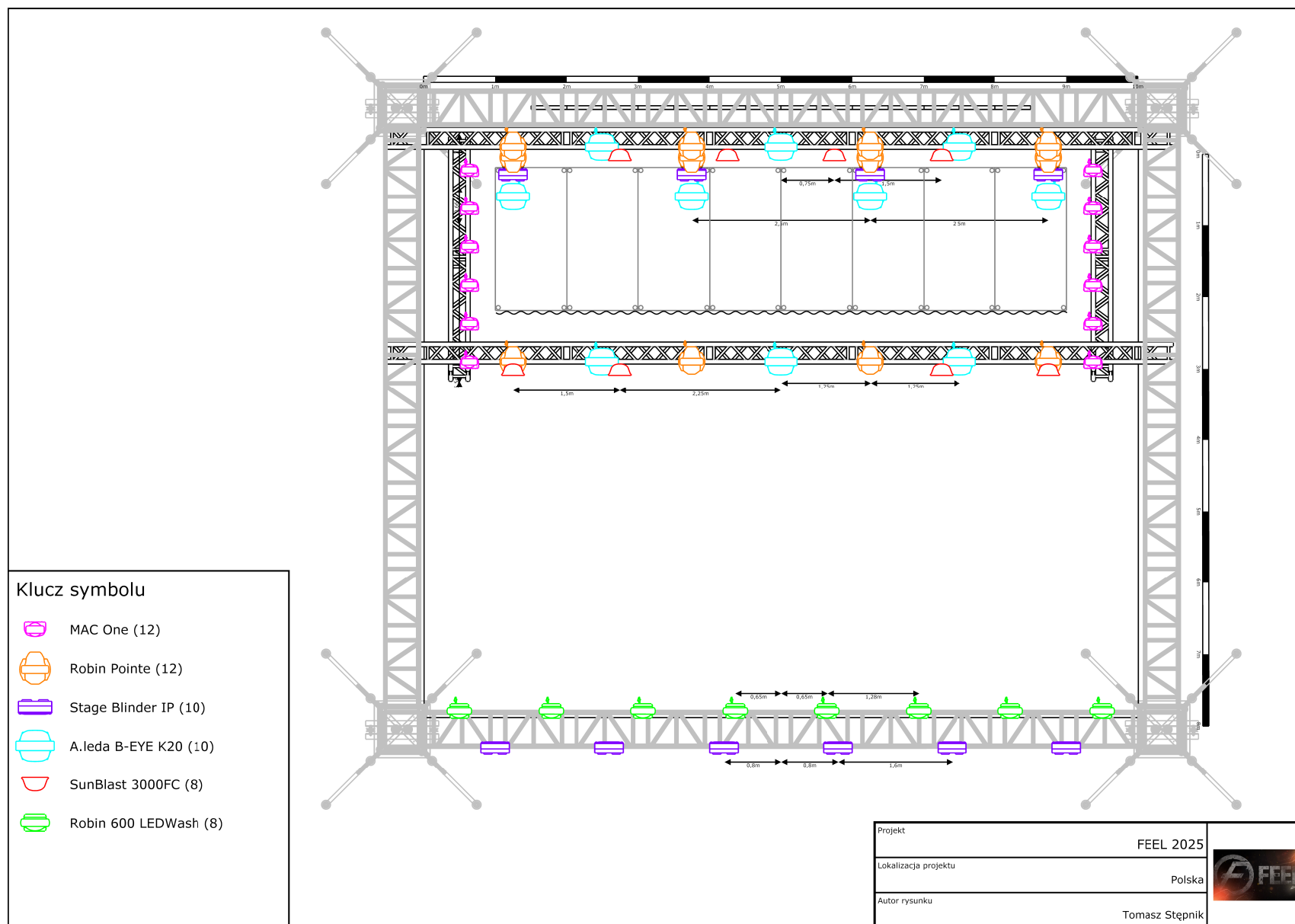
W celu weryfikacji spełnienia wymagań niezbędny jest kontakt mailowy z realizatorem oświetlenia na 14 dni przed planowanym wydarzeniem. Wszelkie zmiany specyfikacji sprzętu, jak również rozmieszczenia urządzeń wymagają każdorazowego kontaktu z realizatorem.

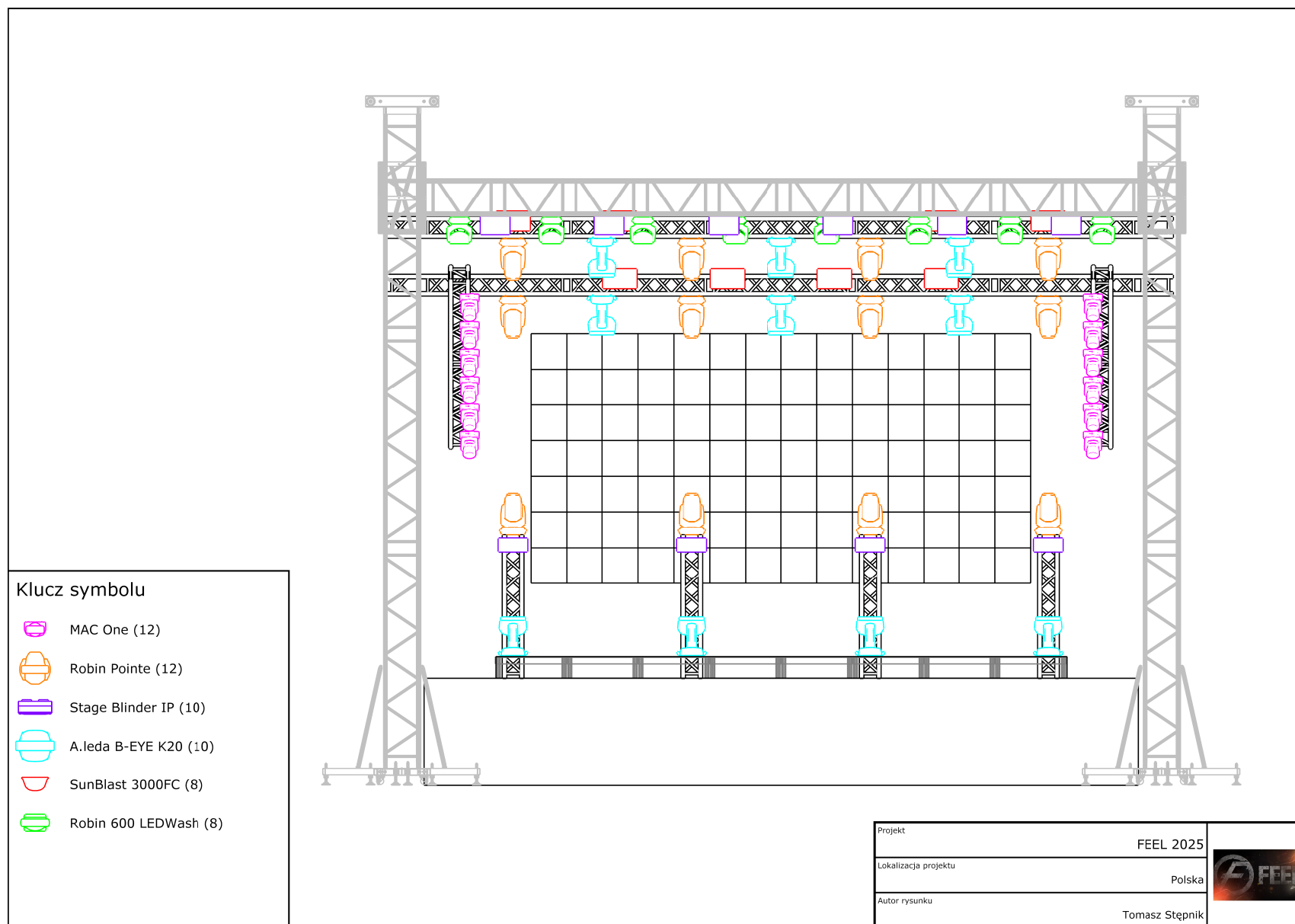
Zawsze aktualny rider znajdziecie Państwo na stronie <https://feel.net.pl> w zakładce Rider Tech.

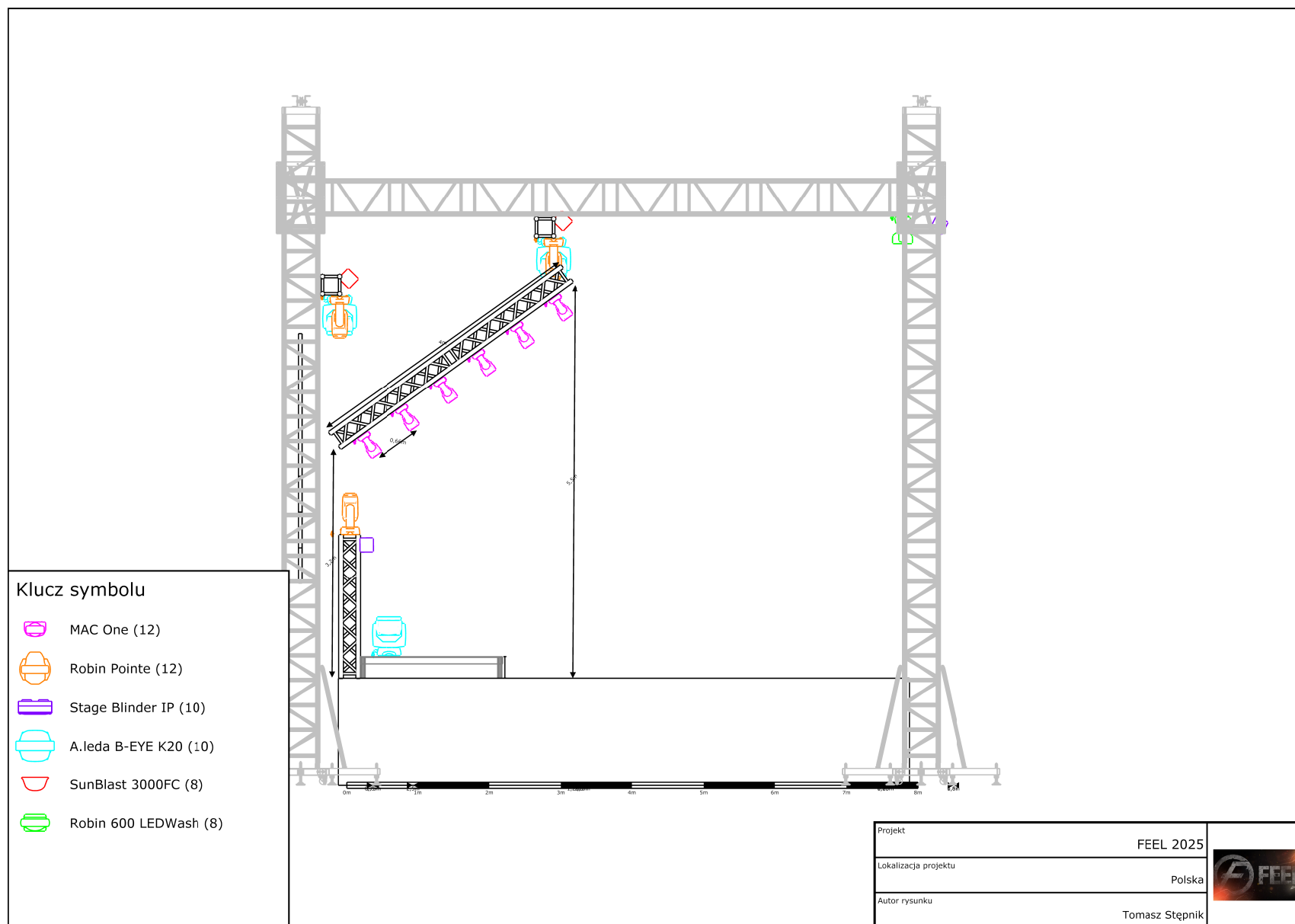
Jest możliwość wynajęcia konsoli oświetleniowej - wszystkie informacje u realizatora oświetlenia.

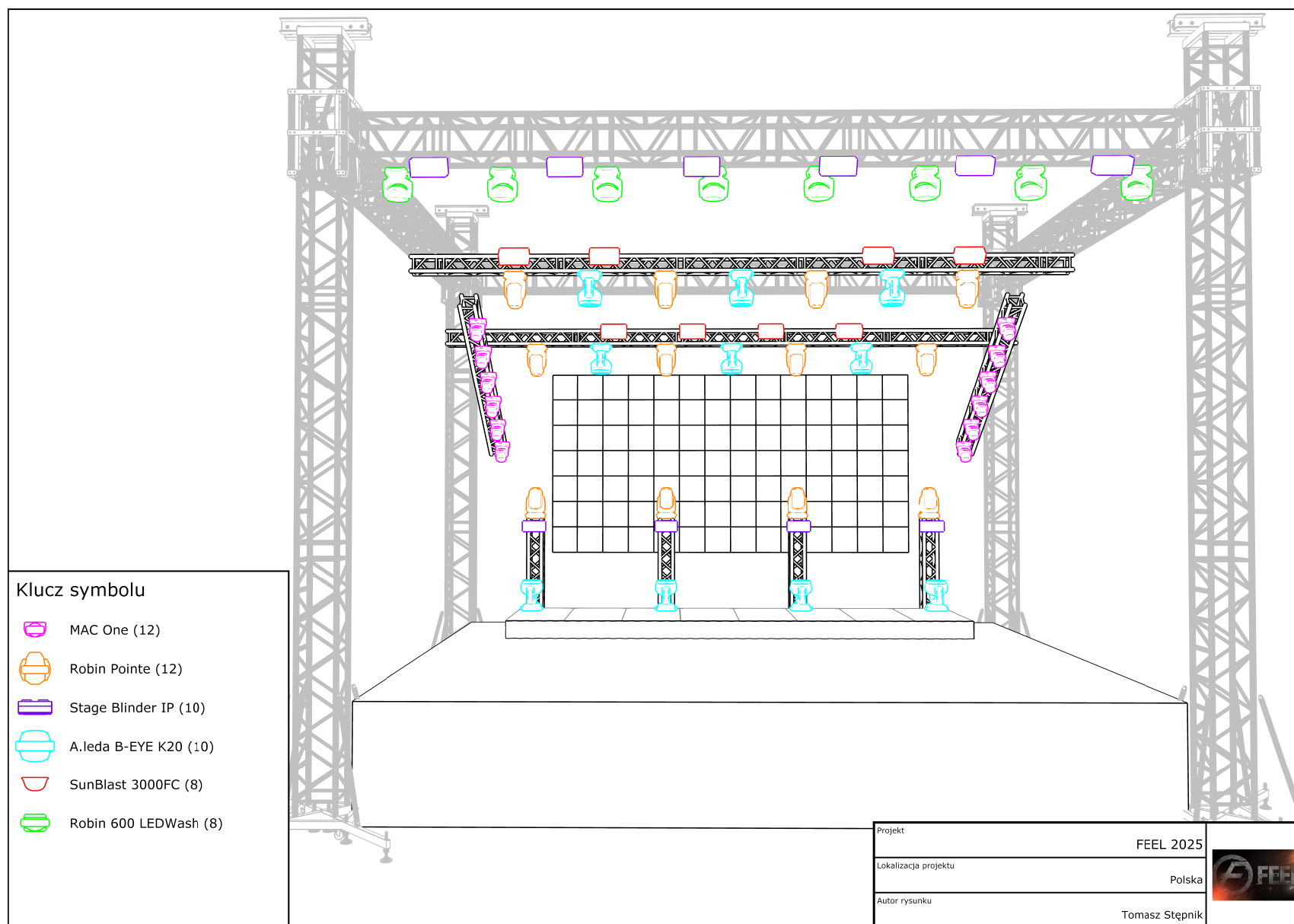
KONTAKT:

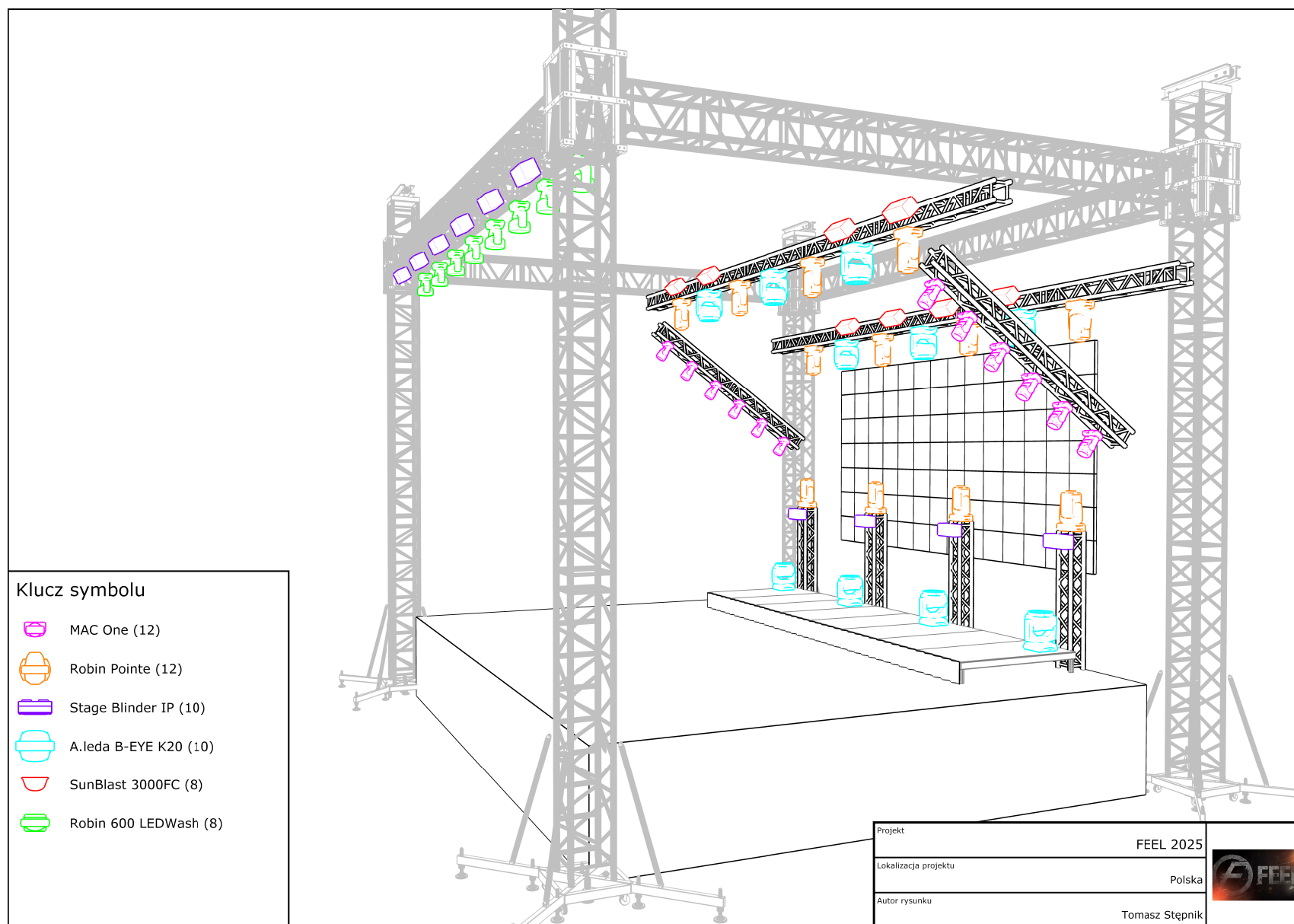
Realizator oświetlenia: Tomasz Stępnik + 48 531 845 789 mail: tomskiart@gmail.com

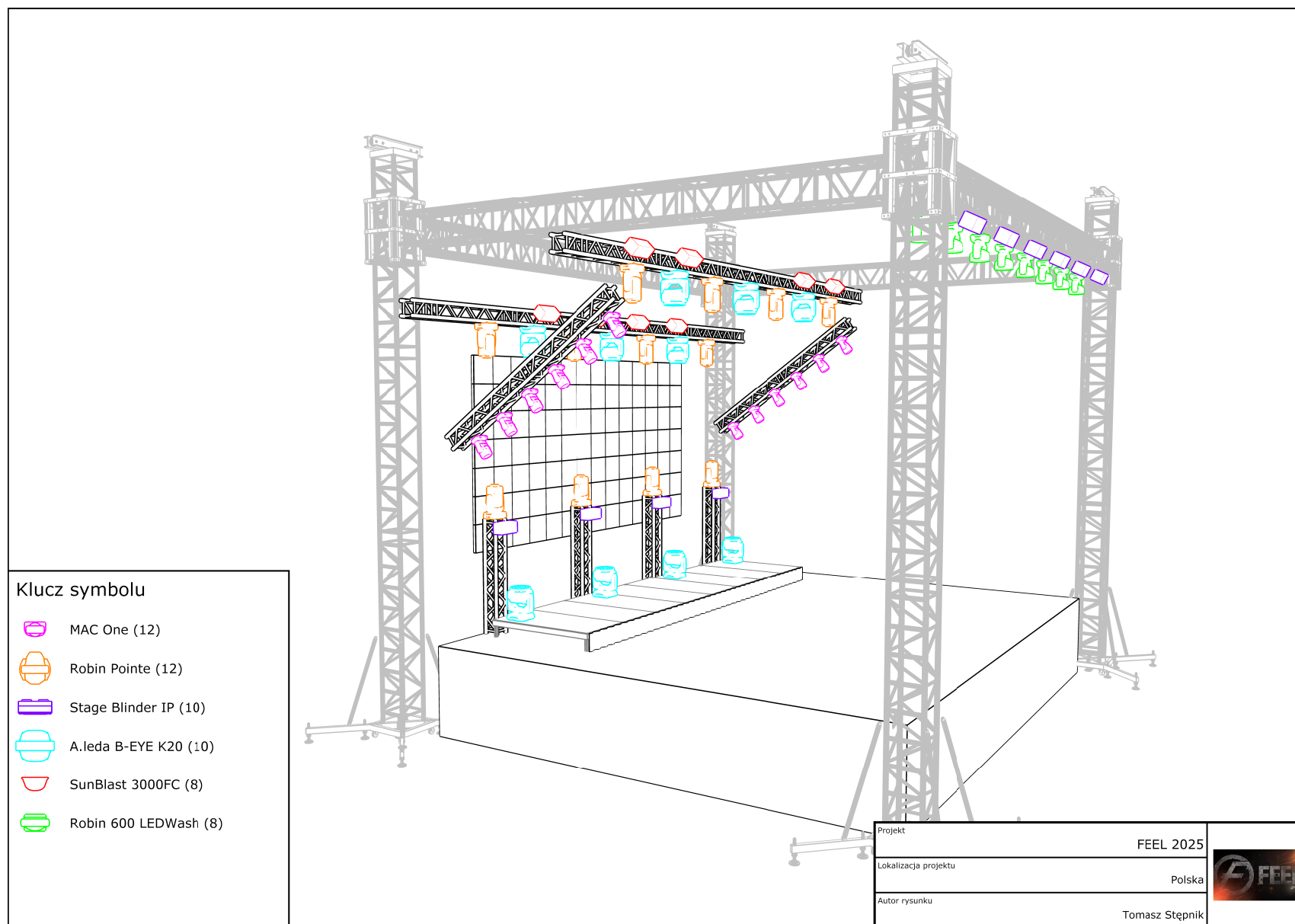














FEEL 2025
Polska





Załącznik nr 2

KONTAKT:

Realizator oświetlenia: Tomasz Stępnik + 48 531 845 789 mail: tomskiart@gmail.com

Manager: Marcin Bachara +48 531 601 775 mail: manager@feel.net.pl

Concert tour manager: Łukasz Kożuch +48 505 033 891 mail: pocztalukaszkozuch@gmail.com

