



Rider techniczny zespołu Małgorzaty Ostrowskiej

**Oświetlenie
Scena
Ekran LED
Efekty specjalne**

Kontakt:
Rafał Kotasiński
+48 730 102 703
kotek@ofcourse.com.pl

Aktualny Rider techniczny pod adresem:
<https://drive.ofcourse.com.pl/index.php/s/MalgorzataOstrowska>

Wymagania techniczne

SCENA

- Podesty pod perkusję i klawisz (o wymiarze 3 m x 2 m x 0,3 m) powinny być wyposażone w koła, należy je wysłonić czarnym materiałem. Wysokość podestu 0,3 m jest obligatoryjna.
- Scena powinna być okotarowana czarnym materiałem, z trzech stron.
- Na scenie powinien panować ład i porządek: proszę przykleić lub zabezpieczyć najzdatami kable w ciągach komunikacyjnych.
- Krawędź sceny, oraz stopnie schodów muszą zostać wyraźnie oznaczone taśmą ostrzegawczą.
- Podczas koncertu wejścia na scenę powinny być zasłonięte horyzontem (wejścia będą zamknięte dla osób spoza zespołu Małgorzaty Ostrowskiej).
- W oknie sceny nie mogą znajdować się żadne banery ani plakaty reklamowe.
- Stanowisko MON oraz BACKLINE (o wymiarze 3 m x 2 m) do wyłącznej dyspozycji zespołu, ekipy technicznej podczas trwania prób i koncertu.
- Akceptujemy wyłącznie kraty w kolorze czarnym, lub inne – wysłonięte czarnym materiałem.
- Proszę o kontakt minimum 2 tygodnie przed koncertem.
- Wszelkich informacji na temat przygotowania sceny oraz wymagań dotyczących podestów udzieli **Małgorzata Nawrocka: +48 519 647 841.**

EKRAN LED oraz EFEKTY SPECJALNE

- Zgodnie z umową koncertową Organizator zobowiązany jest do zapewnienia ekranu LED, do wyświetlania wizualizacji podczas koncertu oraz do zapewnienia efektów specjalnych.
- Wszelkich informacji na temat montażu ekranu LED oraz wymagań dotyczących efektów specjalnych udzieli **Tomasz Łysiak: +48 692 088 906.**
- Ekran będzie podwieszony do konstrukcji.
- Prosimy o przygotowanie minimum 3 wciągarek, o udźwigu 500 kg, wraz z niezbędną do montażu ekranu kratą, o długości 10 m.
- Waga ekranu - około 700 kg.
- Na stanowisku FOH powinno znajdować się miejsce dla realizatora wizualizacji.
- Stanowisko powinno być usytuowane w bezpośrednim sąsiedztwie konsoly oświetleniowej.

OŚWIETLENIE

Poniższa lista sprzętu oraz projekty stanowią załącznik do umowy z zespołem Małgorzaty Ostrowskiej.

Lp.	Nazwa/Typ	Ilość
1	Robe Robin Pointe - Mode 1	14
2	Mac Aura XIP - Basic	18
3	Sunstrip Active Dmx	13
4	SunBlast 3000 FC - Advanced-1	6
5	Generic Blinder DWE 4 Lite 650W + Generic Dimmer Channel (set dla Blinders)	10
6	Hazer - MDG, Uniqua, HazeBase + wentylatory	4
7	Robert Juliat Cyrano 2500W + operator	1
8	LEE Colour Filter: 206, 223, 249, 279 set dla Follow spot	set
9	MA Lighting GrandMA2 min. Light	1
10	Alu Truss 12 m	2
11	Alu Truss 10 m - ekran	1
11	Alu Truss Tower 2 m	4
12	Statywy (set dla Sunstrip)	6

- Urządzenia, konstrukcje, instalacja muszą być w 100% sprawne oraz muszą posiadać atesty, dopuszczające je do użycia.
- Prosimy o zapewnienie technika do pomocy przy montażu urządzeń oświetleniowych, przywożonych przez zespół oraz o zapewnienie okablowania zasilającego i sterowania DMX.
- Odległości między urządzeniami są określone w projekcie.
- MDG powinny być na tyle wydajne, aby mogły zapewnić gęsty dym na całej scenie. UWAGA: Akceptujemy tylko oryginalne, atestowane płyny do maszyn.
- Follow Spot MUSI BYĆ USTAWIONY NA PODEŚCIE (min. 1 m wysokości), w bezpośrednim sąsiedztwie konsoli oświetleniowej.
- UWAGA: Follow Spot nie może być ustawiony na tym samym poziomie, na którym znajduje się publiczność!!!
- Wymagana jest łączność bezprzewodowa z technikami oświetlenia znajdującymi się na scenie oraz z operatorami Follow Spot (koniecznie interkom, radia nie są akceptowane).
- Konsola powinna być ustawiona na podeście (min 0,5 m wysokości).
- Konsolę bezwzględnie należy zabezpieczyć przed wpływem czynników atmosferycznych.
- Na FOH, obok konsoli proszę przygotować stół lub case, o minimalnych wymiarach 0,6 m x 0,4 m, do wyłącznej dyspozycji realizatora.
- Gotowość ekipy i oświetlenia ustalamy na minimum 1 h przed próbą muzyczną zespołu.
- Proszę o kontakt minimum 2 tygodnie przed koncertem, w celu potwierdzenia listy sprzętu.

Kontakt:

Realizator oświetlenia:

Rafał Kotasiński
+48 730 102 703
kotek@ofcourse.com.pl

Maciej Makus Hofstede
+48 609 511 225
makus@ofcourse.com.pl

Ekran led:

Tomasz Łysiak
+48 692 088 906
biuro@led4live.pl

Manager:








Małgorzata Nawrocka
+48 519 647 841
gosia@rockhouse.pl

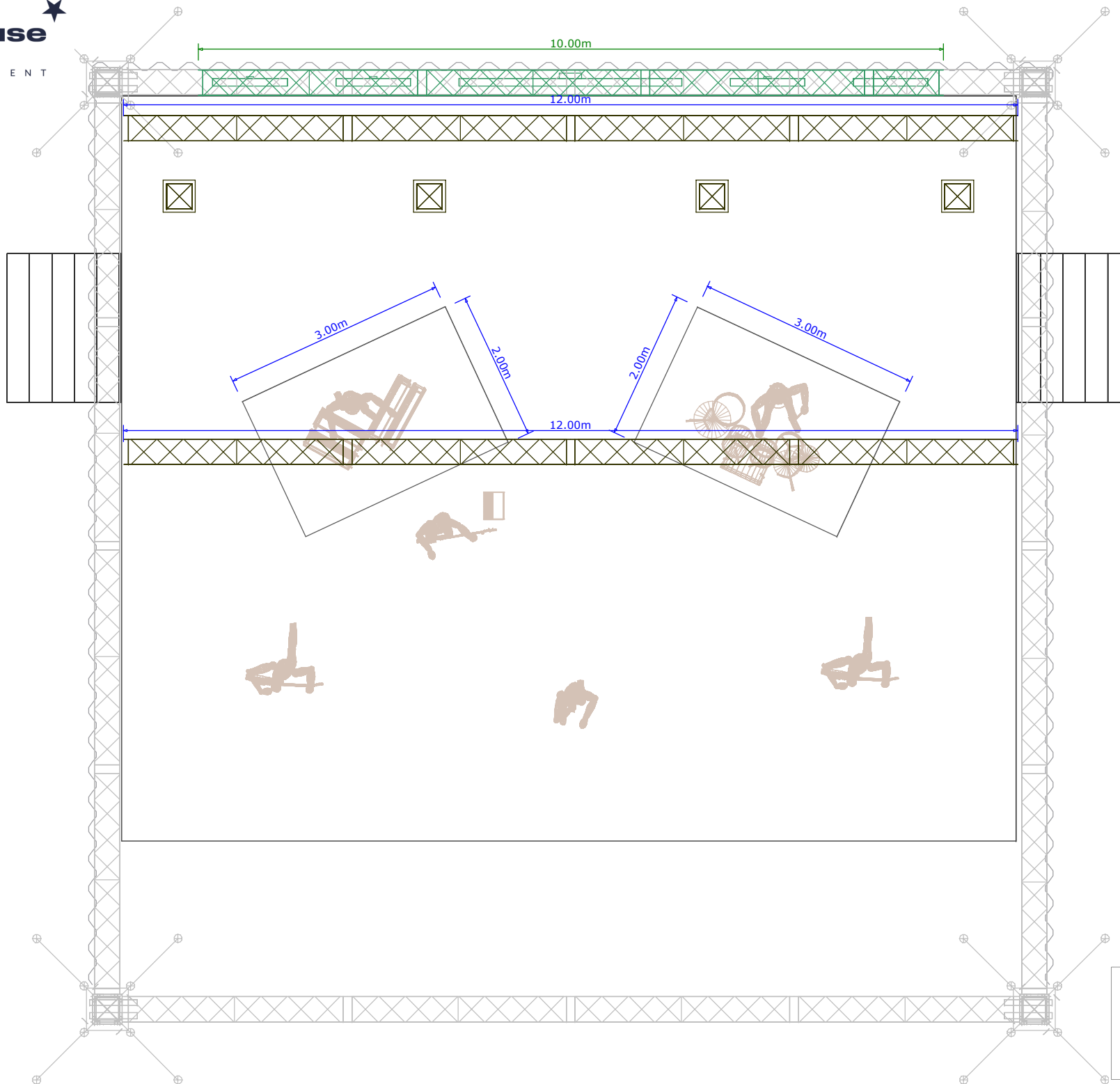
**Wszystkie materiały zawarte w tym dokumencie są własnością
OF COURSE oraz Rock House Entertainment.**

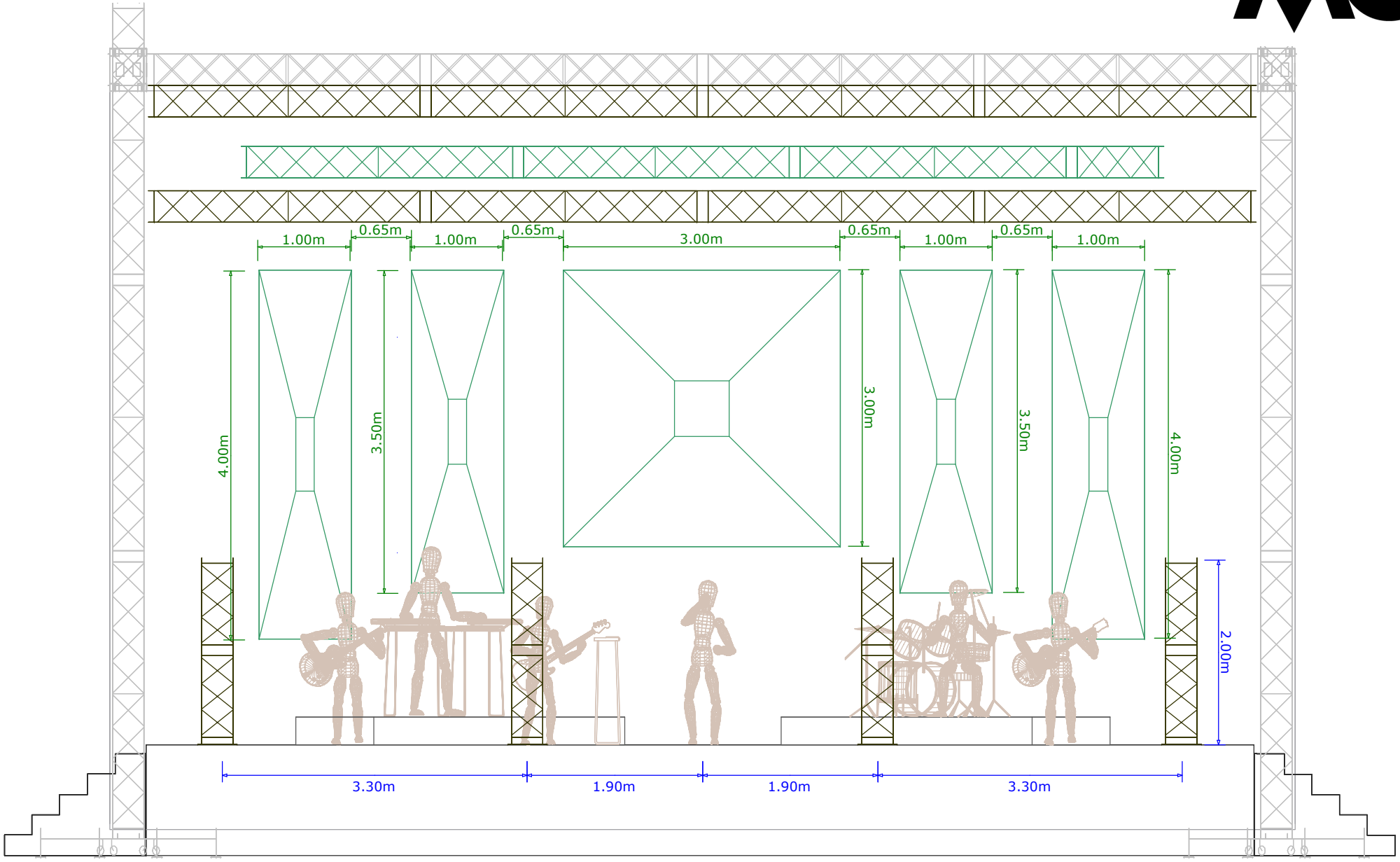
Rozpowszechnianie dokumentu bez zezwolenia jest zabronione.

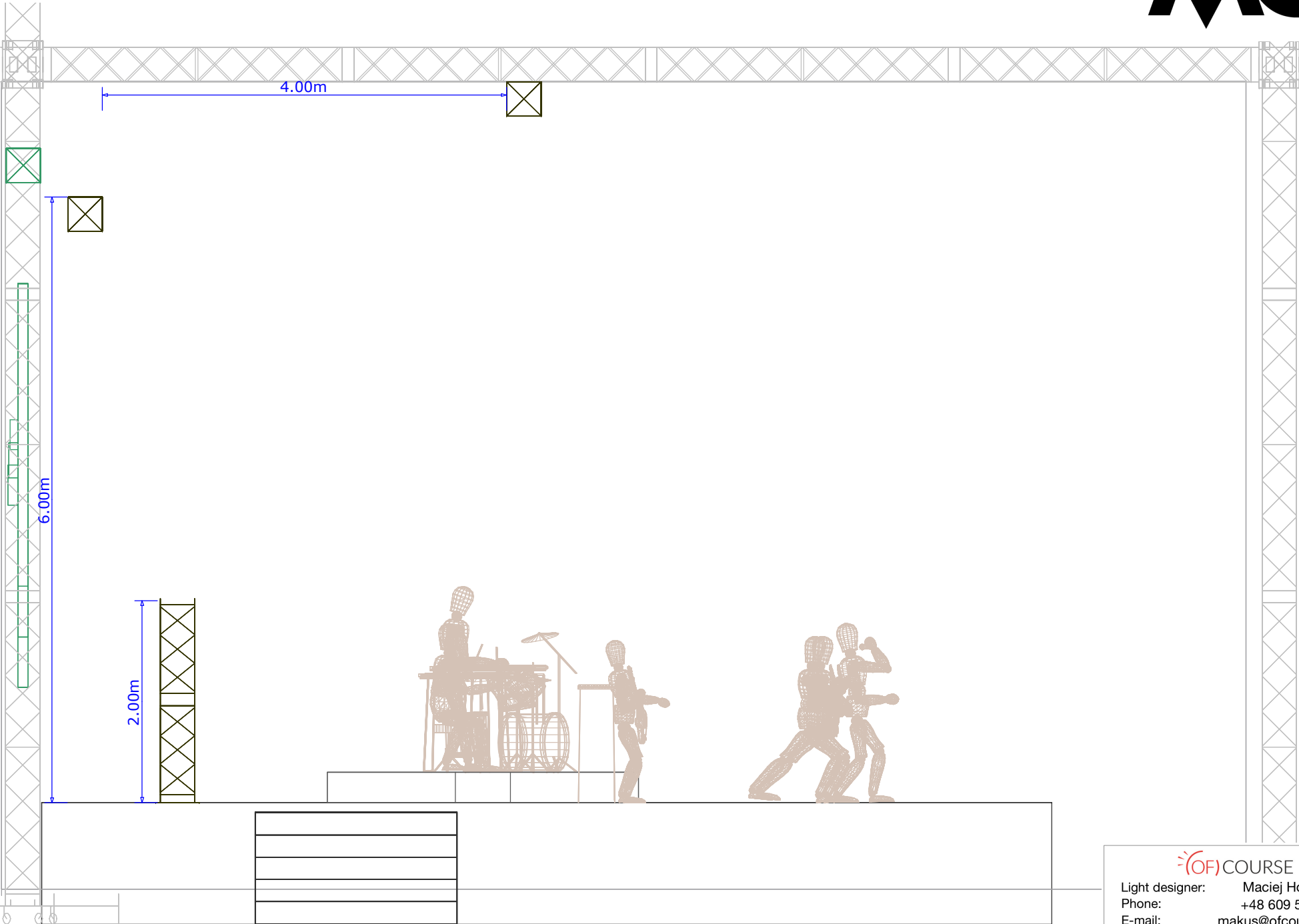
Aktualny Rider techniczny pod adresem:

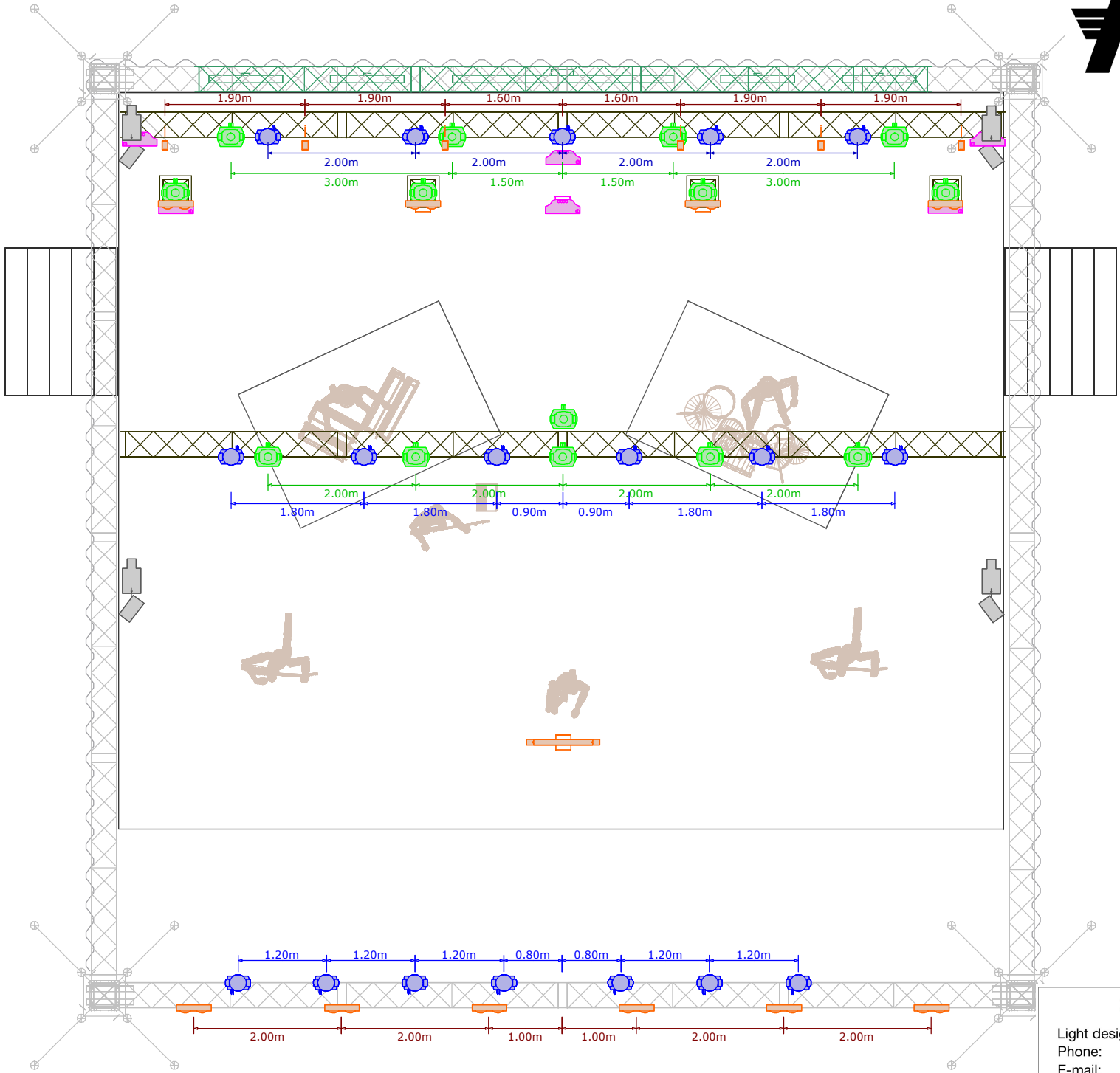
<https://drive.ofcourse.com.pl/index.php/s/MalgorzataOstrowska>

Symbol	Name	Count	Fixture Options
	Robin Pointe	14	Mode: 1; Colour Wheel: Standard
	Mac Aura XIP	18	Mode: Basic
	Sunstrip Active Dmx	13	Channel Mode: 10; Pixel Order: Default
	SunBlast 3000 FC	6	Mode: Advanced-1; Pixel Groups: 1
	Blinder DWE 4 Lite	10	
	Follow Spot (2500W) + LEE Colour Filter: 206, 223, 249, 279	1	Colour Frame 1: Out; Colour Frame 2: Out; Colour Frame 3: Out; Colour Frame 4: Out; Colour Frame 5: Out; Colour Frame 6: Out
	Unique 2.1 Hazer	4	Spread: 10; Light Interaction: Ambient Only

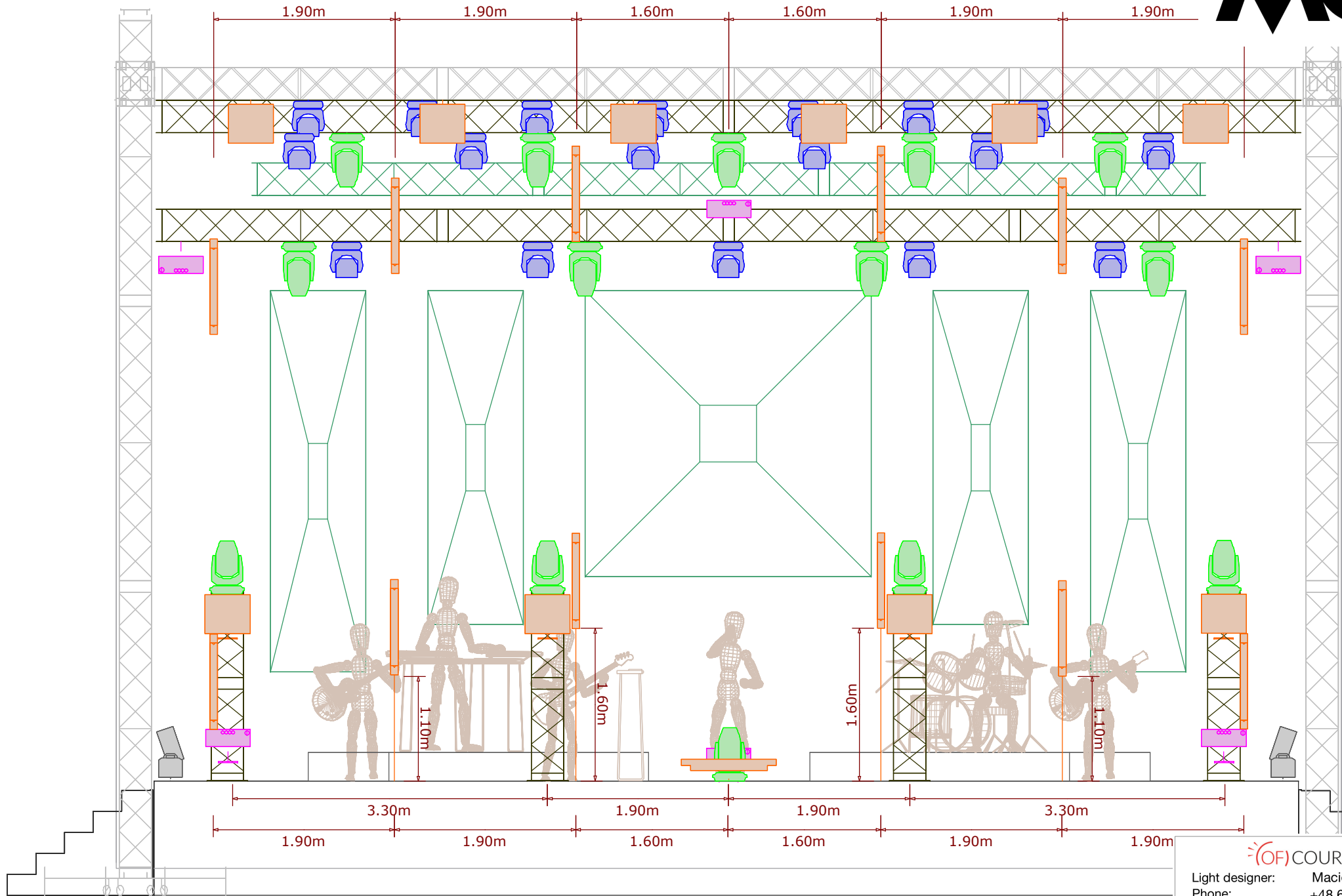


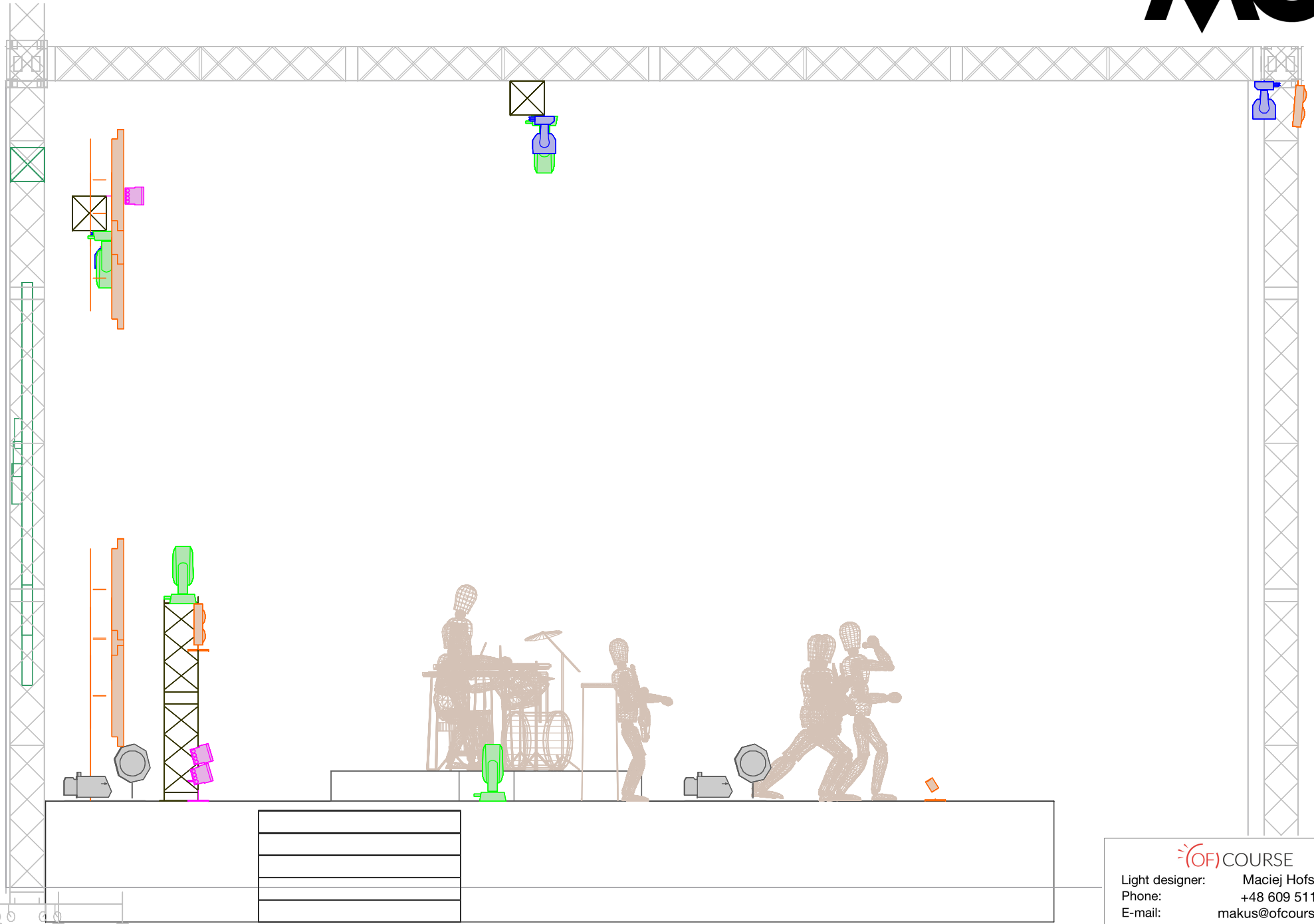






OF) COURSE
 Light designer: Maciej Hofstede
 Phone: +48 609 511 225
 E-mail: makus@ofcourse.com.pl
 www.ofcourse.com.pl





OF COURSE
Light designer: Maciej Hofstede
Phone: +48 609 511 225
E-mail: makus@ofcourse.com.pl
www.ofcourse.com.pl

